

Перегенерация (изменение) электронной подписи

Перегенерация или изменение электронной подписи осуществляется при смене руководителя предприятия, наименования организации, ФИО индивидуального предпринимателя, а также по окончании срока действия электронного ключа.

Данный процесс состоит из нескольких этапов:

- формирование новой электронной подписи и печать документов;
- удаление старой электронной подписи.

Внимание!

Система интернет-банк блокируется с момента создания новой электронной подписи до тех пор, пока документы (карточка открытого ключа и акт об изменении электронной подписи) подписанные руководителем не пройдут сверку подписей в Банке.



Изменение данных в «интернет-банке».

Свяжитесь с технической поддержкой.

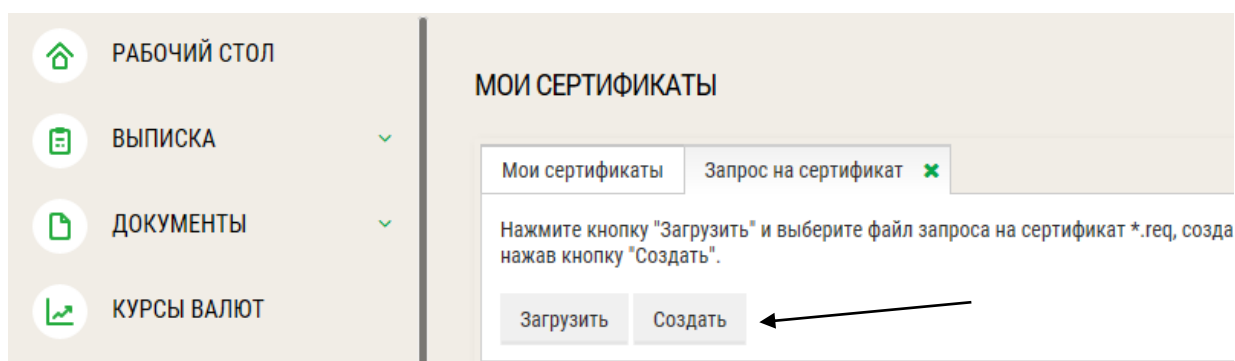
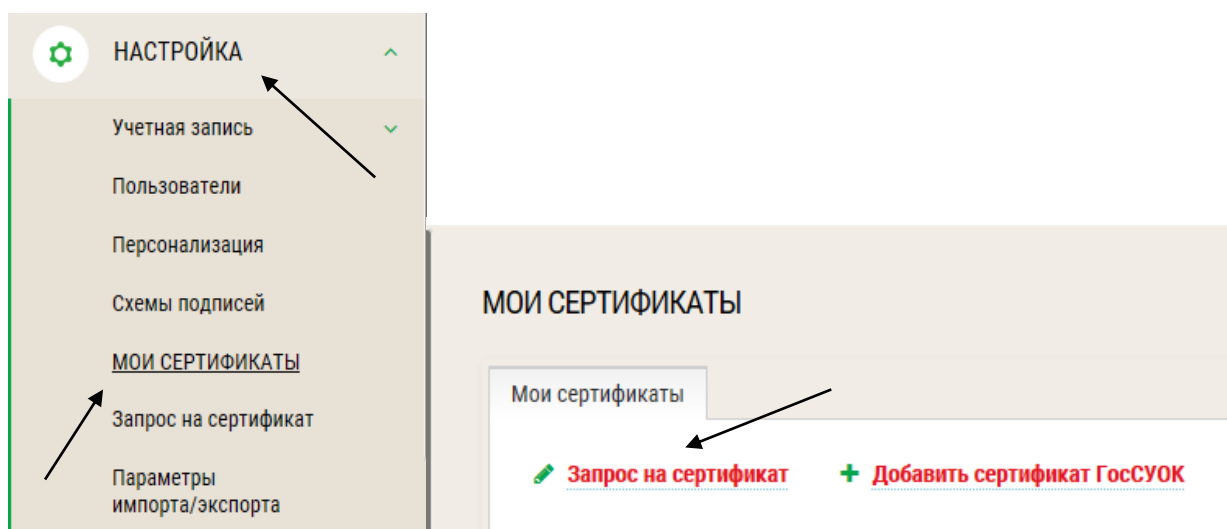
Тел. +375 (17) 219-84-49.

Формирование новой электронной подписи

Формирование новой электронной подписи осуществляется с помощью следующих операций.

1. Формирование запроса на получение сертификата

Настройка -> **МОИ СЕРТИФИКАТЫ** -> **Запрос на сертификат** -> **Создать**



В окне «Свойства сертификата» заполните пустые поля следующим образом:

- в поле «Область» - напишите слово МИНСКАЯ;
- в поле «Адрес электронной почты» - укажите адрес электронной почты (не обязательно)

Затем нажмите кнопку «Далее».

Мастер создания запроса на сертификат (Сертификат клиента (Москва - Минск))

Свойства сертификата

Организация: Страна: ВУ
Область: МИНСКАЯ
Населенный пункт: МИНСК
Наименование организации владельца открытого ключа: "ТЕСТОВАЯ ОРГАНИЗАЦИЯ" ООО (РБ)
Идентификатор абонента системы "Клиент банк": 00000
Наименование банка: ГМИНХ, ОАО "БАНК МОСКВА-МИНСК"

Владелец: Подразделение: О-ФИС
Должность: ДИРЕКТОР
Общие данные: ПЕТРОВ ПЕРТ ПЕТРОВИЧ
Адрес электронной почты: 00000@CLIENT.MMBANK.BY

< Назад **Далее >** X Отмена

В окне «Применение ключа» нажмите кнопку «Далее».

Мастер создания запроса на сертификат (Сертификат клиента (Москва - Минск))

Применение ключа

Стандартное применение ключа

- Только шифрование
- Подписание СЭИ
- Подписание сертификата
- Согласование ключа
- Шифрование данных
- Шифрование ключа
- Настройка ключа
- Цифровая подпись

Дополнительное применение ключа

- Подпись документов на банк
- Прием зашифрованных документов на банк
- Зашифровка электронной почты

Прочие дополнения

< Назад **Далее >** X Отмена

В окне «Срок действия» нажмите кнопку «Далее».

Мастер создания запроса на сертификат (Сертификат клиента (Москва - Минск))

Срок действия

Срок действия сертификата задается удостоверяющим центром

Срок действия сертификата

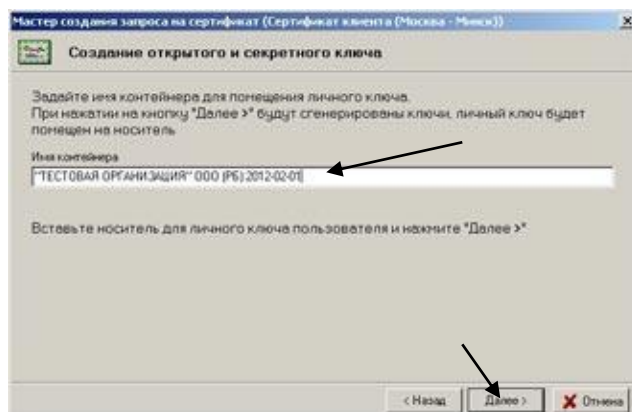
Действителен с: 0:00:00 0:00:00

Действителен по: 0:00:00 0:00:00

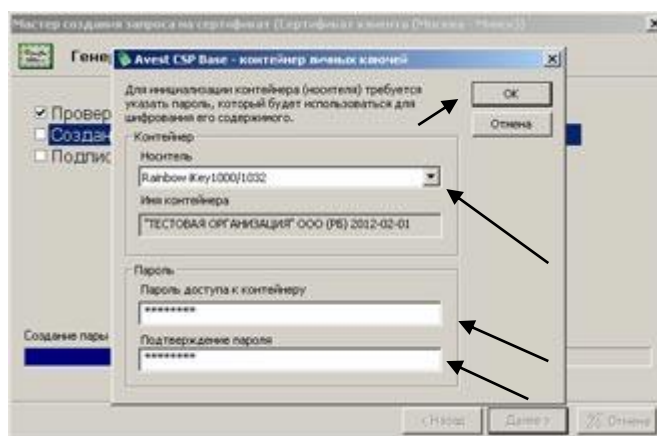
< Назад **Далее >** X Отмена

В окне «Создание открытого и секретного ключа» необходимо изменить поле «Имя контейнера» и нажать кнопку «Далее». Указанное в поле значение будет отображаться при авторизации пользователя в момент отправки сообщений. Рекомендуется оставлять только название организации, а вместо слова «Клиент» указывать дату создания запроса.

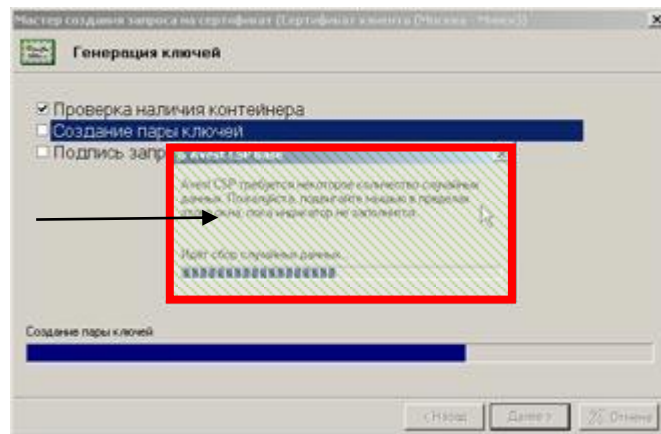
Внимание! Значение данного поля обязательно должно заканчиваться на видимый символ. Наличие в конце пробела может привести к некорректной работе новой электронной подписи.



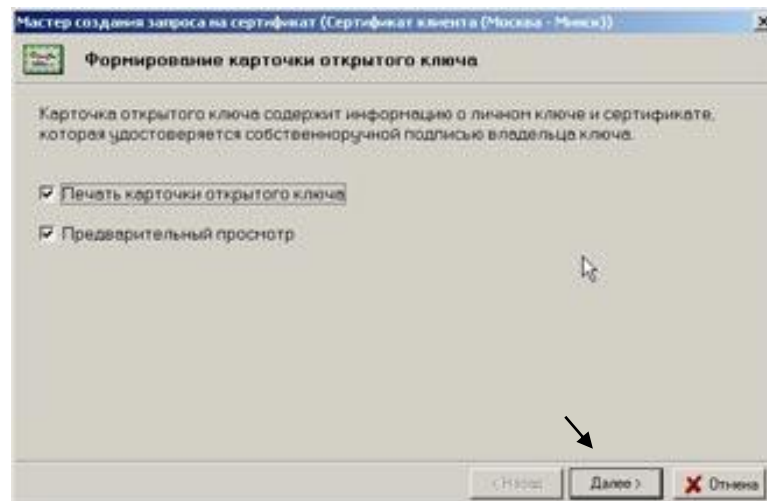
В окне «Avest CSP Base – контейнер личных ключей» в поле «Носитель» выберите «AvPass или AvToken или Rainbow iKey 1000/1032», а в полях «Пароль доступа к контейнеру» и «Подтверждение пароля» укажите пароль на новую электронную подпись. Пароль должен содержать как минимум восемь символов. Затем нажмите кнопку «ОК».



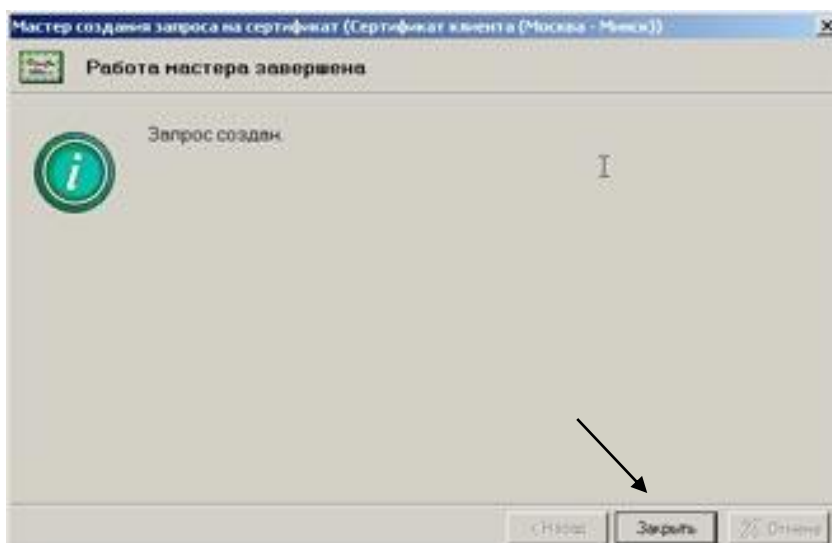
В пределах окна «Avest CSP Base» подвигайте мышью для сбора случайных данных до тех пор, пока индикатор не заполнится до конца.



В окне «Формирование карточки открытого ключа» нажмите кнопку «Далее». В открывшемся окне распечатайте карточку открытого ключа в двух экземплярах.



В окне «Работа мастера завершена» нажмите кнопку «Закреть».



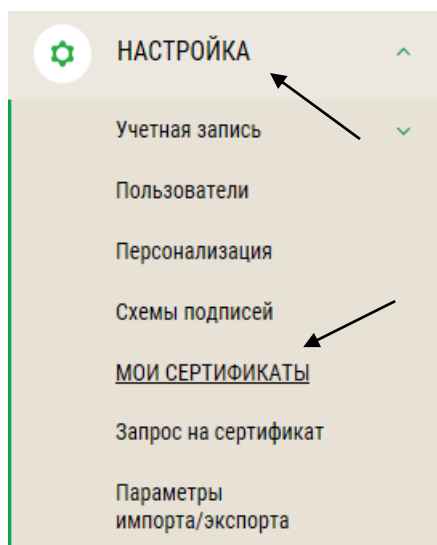
2. Обработка запроса на сертификат

Свяжитесь с технической поддержкой, Тел. +375 (17) 219-84-49, чтобы специалист обработал Ваш запрос на получение сертификата.

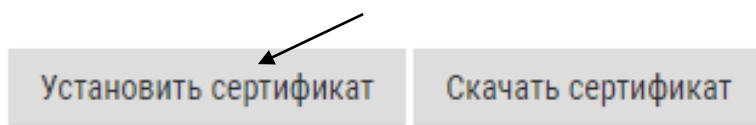
3. Установка нового сертификата

После того, как сотрудник Банка обработает Ваш запрос на получение сертификата, Вам необходимо обновить страницу.

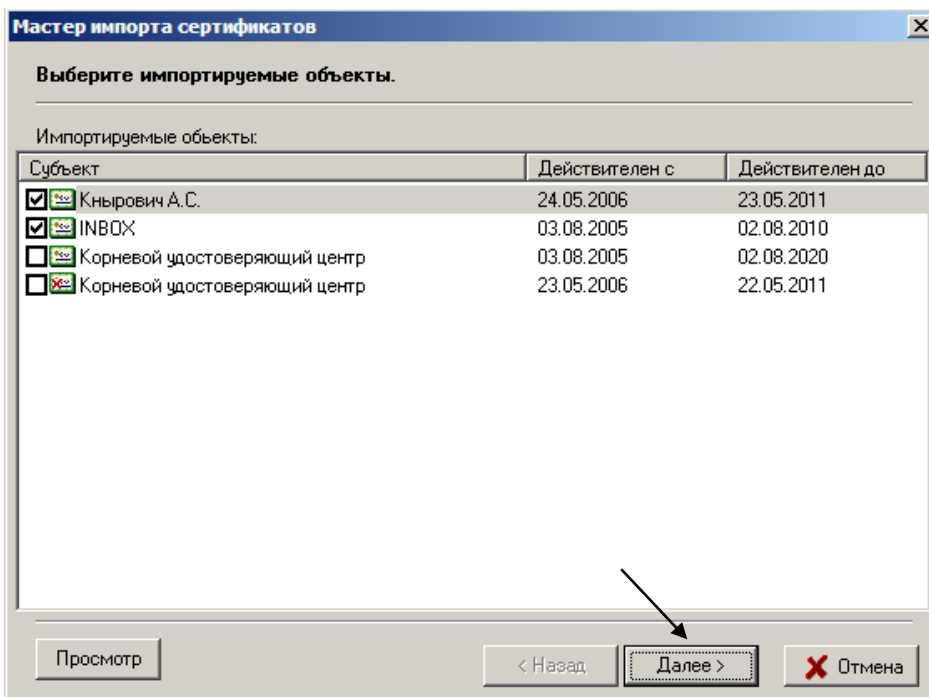
Настройка -> **МОИ СЕРТИФИКАТЫ**



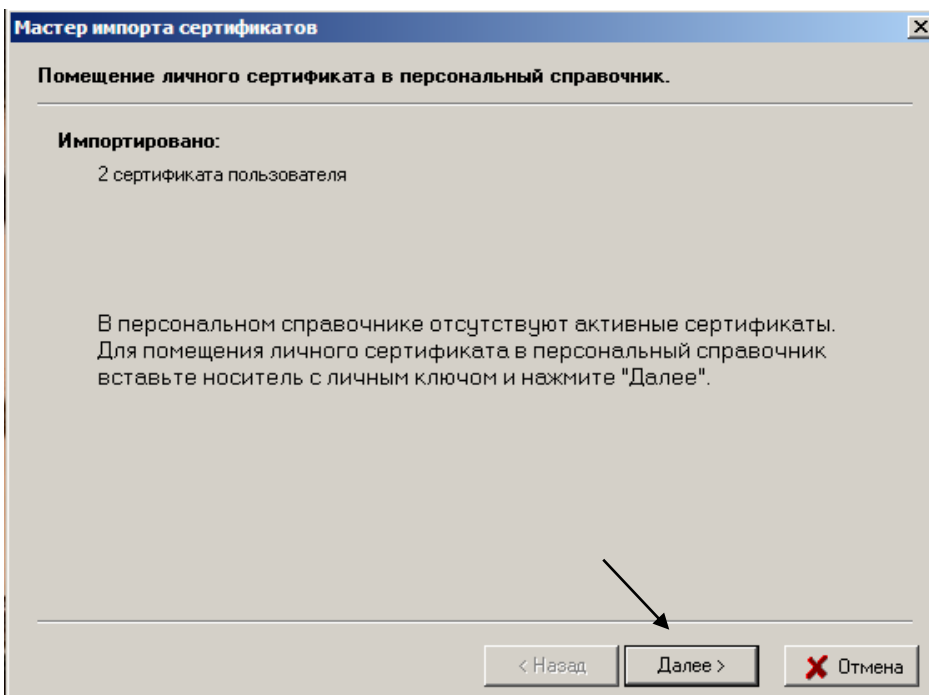
Под новым сертификатом найдите клавишу «Установить сертификат»



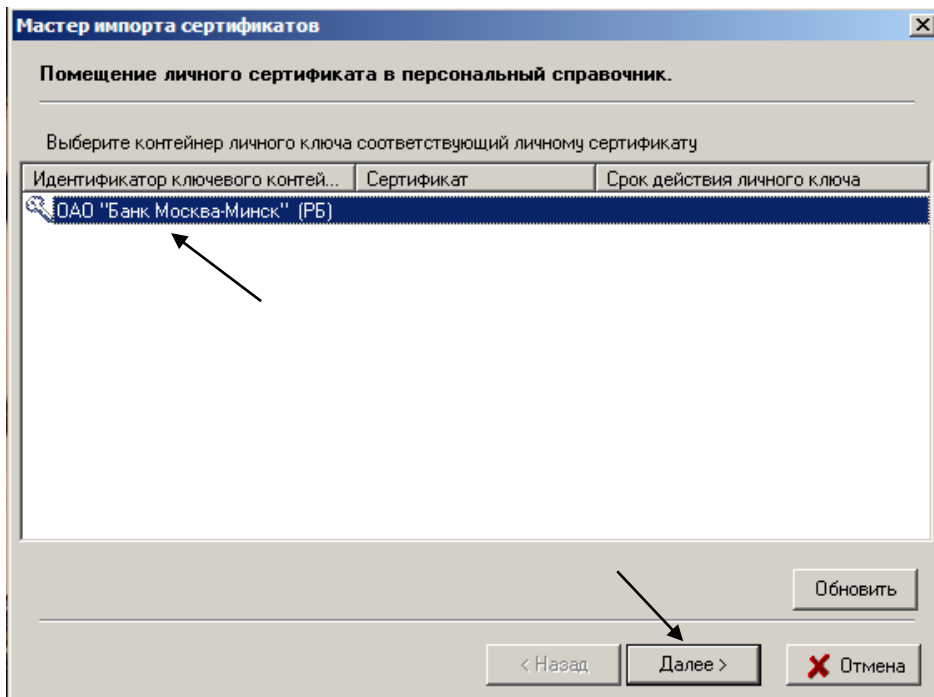
Нажмите клавишу «Далее».



Нажмите клавишу «Далее».



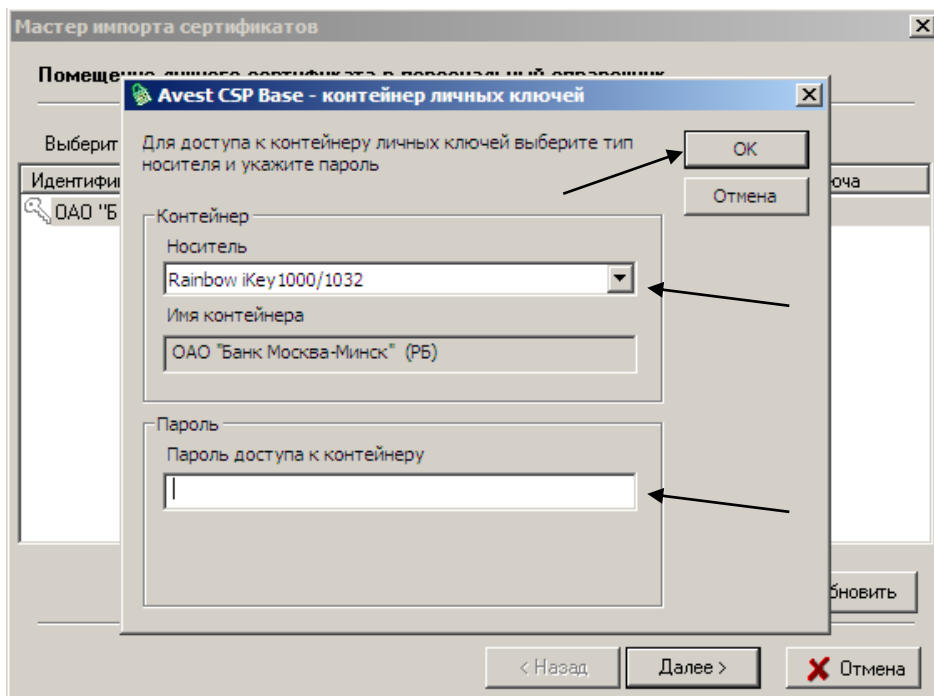
Выберите название нового сертификата. Нажмите клавишу «Далее».



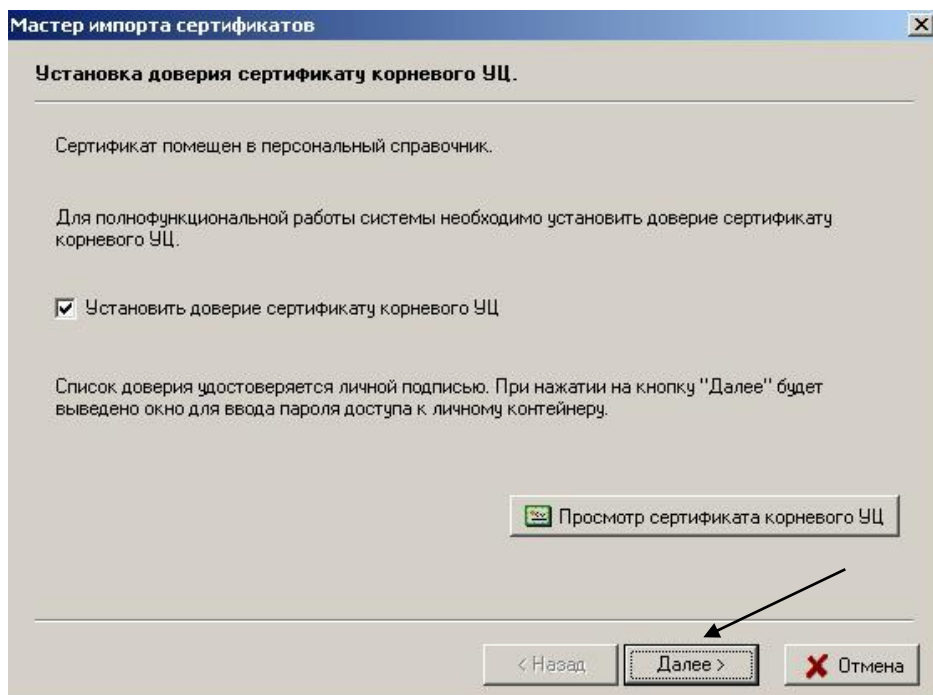
Выберите «Носитель» (AvToken/i-key 1000/AvPass).

Вводим пароль.

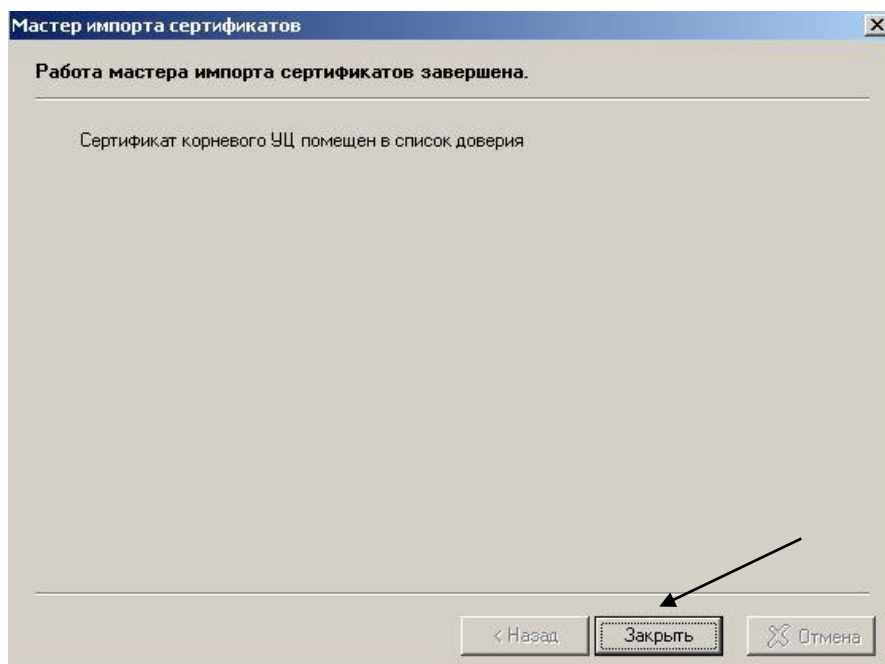
Нажимаем клавишу «ОК».



Нажмите клавишу «Далее».



Нажмите клавишу «Закреть».



4. Удаление старой электронной подписи

Зайдите в папку Bank Dabrabyt Agent.

C:\Program Files (x86)\Bank Dabrabyt\Bank Dabrabyt Internet Agent\Avest\

или

C:\Program Files\Bank Dabrabyt\Bank Dabrabyt Internet Agent\Avest\.

Запустите приложение: MngCert.exe.

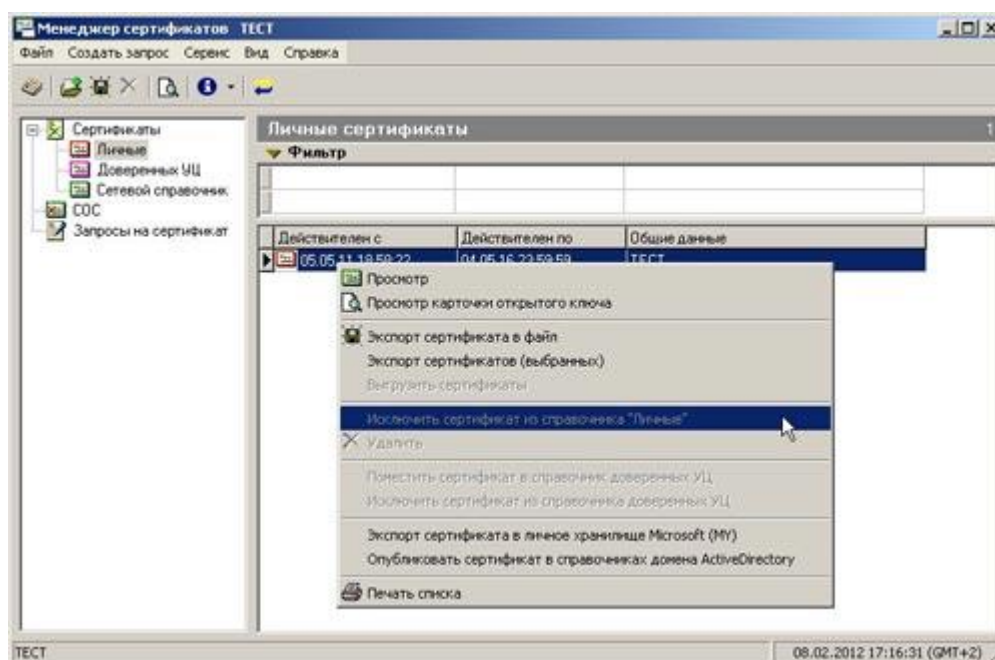
Выберите сертификат.

Нажмите ОК.

Введите пароль.

Нажмите ОК.

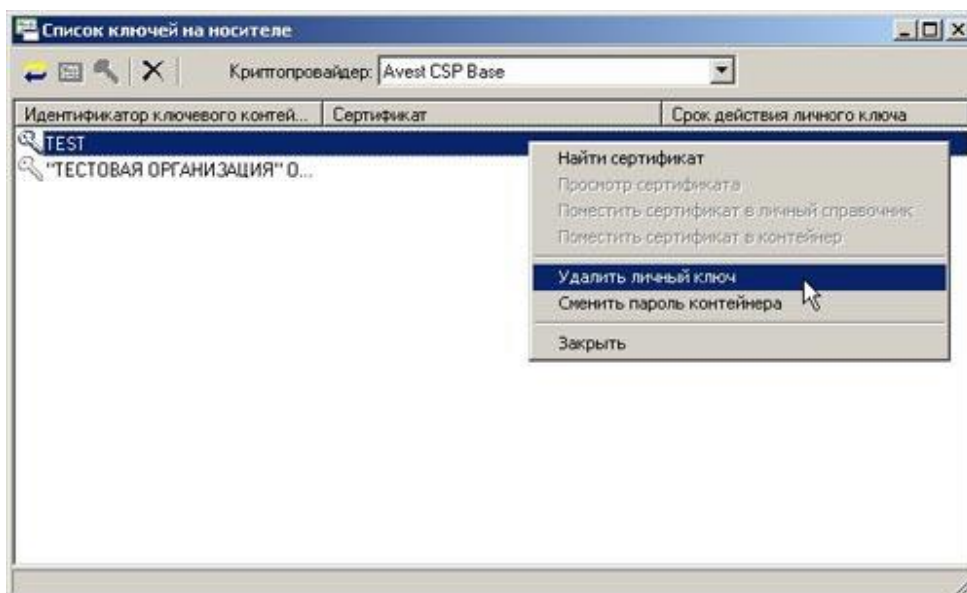
Для удаления сертификата старой электронной подписи в левой части окна программы «Менеджер сертификатов Авест» выберите группу «Сертификаты->Личные», а в правой части на старом сертификате (определите его по сроку действия) правой кнопкой мыши вызовите меню и выберите пункт «Исключить сертификат из справочника личные».



Удаление контейнера

Для удаления контейнера с личным ключом старой электронной подписи необходимо зайти в пункт меню «Сервис->Список ключей на носителе».

В окне «Список ключей на носителе» найдите старый контейнер (определите его по имени), на нем правой кнопкой мыши вызовите меню и выберите пункт «Удалить личный ключ».



5. Формирование документов.

5.1. Для получения Карточки Открытого Ключа (КОК) свяжитесь с технической поддержкой. Тел. +375 (17) 219-84-49.

5.2 КОК-(2-экз.) НЕОБХОДИМО предоставить **в ОТБ по региональной принадлежности ***.

*** ОТБ (Отделы Транзакционного Бизнеса) по региональной принадлежности:**

Головной офис Банка

г. Минск, 220002, ул.Коммунистическая, 49

УПРАВЛЕНИЕ ПО БРЕСТСКОЙ ОБЛАСТИ

г. Брест, 224005, ул. Коммунистическая, 2

УПРАВЛЕНИЕ ПО ГРОДНЕНСКОЙ ОБЛАСТИ

г. Гродно, 230023, ул. Б.Троицкая, 1

УПРАВЛЕНИЕ ПО ГОМЕЛЬСКОЙ ОБЛАСТИ

г. Гомель, 246017, пр-т Ленина, 3.

УПРАВЛЕНИЕ ПО МОГИЛЕВСКОЙ ОБЛАСТИ

г. Могилев, 212030, ул. Пионерская, 12/25

УПРАВЛЕНИЕ ПО ВИТЕБСКОЙ ОБЛАСТИ

г. Витебск, 210023, пр-т Фрунзе 35/1